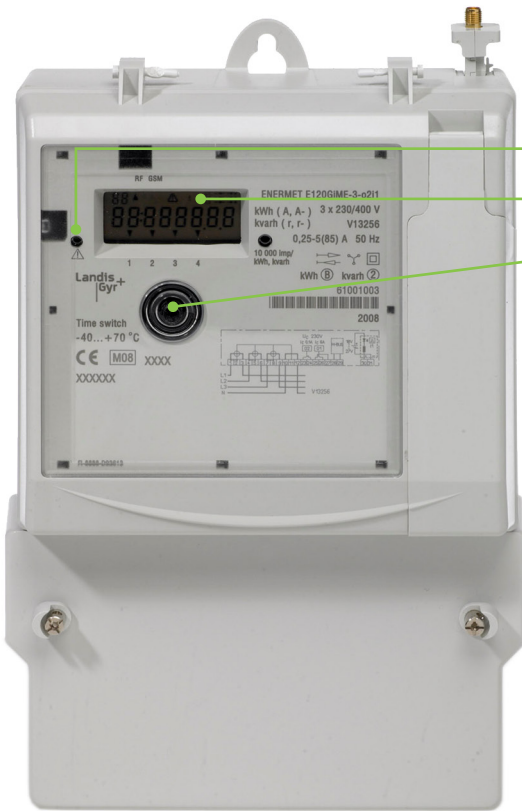


## E120GiME

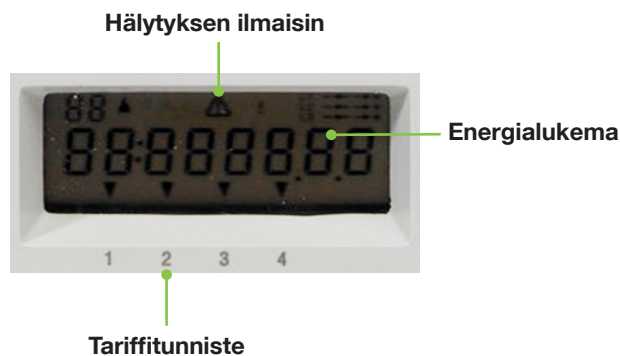


1. Hälytyksen merkivalo
2. Näyttö
3. Näytön selauspainike

**Huom! Jos hälytyksen merkivalo palaa yhtäjaksoisesti, laitteessa on vika. Ota silloin yhteyttä Naantalien Energian asiakaspalveluun, p. (02) 436 2900.**

### Kulutuksen seuraaminen mittarin näytöltä

Energialukema vaihtelee näytöllä automaattisesti 5 tai 20 sekunnin välein. Näytön alalaidassa oleva nuoli osoittaa tariffitunnistetta. Tariffitunniste kertoo, mistä energialukemasta on kyse. Tarvittaessa lukemia voi selata myös näytön selauspainikkeella. Jos käytät selauspainiketta, näyttö palaa itsestään perustilaansa n. 1 minuutin kuluttua viimeisestä painalluksesta. Perustilan saa palautettua myös painamalla selauspainiketta yhtäjaksoisesti yli 15 sekunnin ajan.



#### Yleissähkö:

Jos sähkötuotteesi on Yleissähkö, tariffitunnisteet osoittavat energialukeman seuraavasti:

#### Tariffitunniste:

1: kokonaisenergalukema

#### Kausisähkö:

Jos sähkötuotteesi on Kausisähkö, tariffitunnisteet osoittavat energialukeman seuraavasti:

#### Tariffitunniste:

1: kokonaisenergalukema  
2: muu aika  
3: talviarkipäivä

#### Landis+Gyr (Europe) AG

Theilerstr. 1, 6301 Zug, Switzerland  
Phone +41 41 935 6000, Fax +41 41 935 6601  
info@landisgyr.com

#### Landis+Gyr Oy

Salvesenintie 6, 40420 Jyskä  
Puhelin +358 14 660 100, Faksi +358 14 330 7510  
sales.finland@landisgyr.com